



## BEDGEBURY Language Centre (12-15 años)



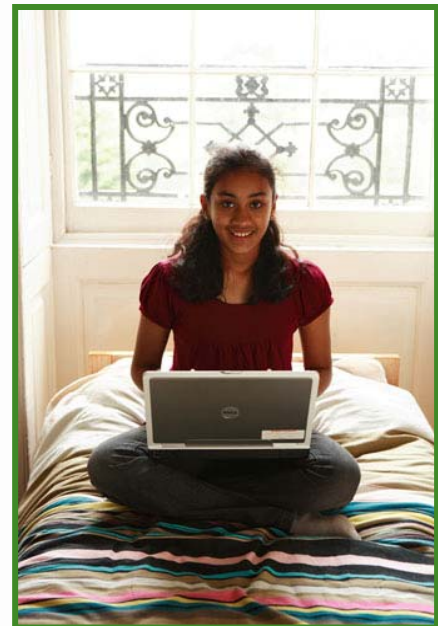
El colegio está situado en el condado de Kent, en el sur de Inglaterra, en la población de Bedgebury. El colegio está asentado en unos terrenos de 220 acres de naturaleza con 3 lagos y unas instalaciones donde se puede practicar desde montar a caballo hasta natación. La escuela es un edificio del siglo XVII con un emplazamiento muy moderno para ofrecer a sus estudiantes una gran variedad de actividades.



### **Alojamiento**

El alojamiento para alumnos de 12 a 15 años es en habitaciones compartidas de 3 u 8 camas. Los baños son compartidos. Hay un miembro del staff en cada edificio.

La lavandería es 2 veces por semana y tarda de 2 a 3 días (se aconseja llevar ropa suficiente), asegurarse de que la ropa se pueda lavar a 40 grados y usar secadora. Toda la ropa debe ir marcada con el nombre del estudiante. El régimen es de pensión completa con 3 comidas y packed lunch en las excursiones.





## El curso

Los estudiantes son asesorados a su llegada y situados en las clases dependiendo de su edad, nivel y madurez. Todas las clases tienen una buena mezcla de nacionalidades y un máximo de 14 estudiantes por clase.

El curso de inglés que realizarían es el Summer Courses. Es un curso que contiene 15h/semanales de inglés, 8 horas de deportes y actividades a la semana. Es el curso perfecto para aquellos estudiantes que quieran practicar un gran número de actividades fuera del colegio.



## Study tours

Este es un programa que asegura que el estudiante se divierta en su experiencia cultural que además es educativa y memorable. Los Study Tours son una parte importante de cada curso y da a los estudiantes la oportunidad de visitar lugares de interés cultural e histórico. Los estudiantes preparan las clases antes de ir y después utilizan dichos conocimientos para hacer un Project-work. Las excursiones son de un día completo y medio día a la semana, hay una gran selección entre las que se incluye la visita a Royal Tunbridge Wells, London, Brighton, Canterbury, Hastings y Greenwich.

El colegio dispone de un Centro de Equitación. Todos los alumnos tienen una lección incluida en el precio por semana de estancia. Se pueden hacer clases adicionales de equitación con un pago extra.

## Instalaciones

- Clases muy bien equipadas
- Una zona de estudio con una gran biblioteca, materiales de ayuda, revistas, periódicos, DVD con variedad de películas...
- Un centro multimedia con muchos Pc's con acceso gratuito de Internet, programas interactivos de aprendizaje

## Actividades y deportes

- Equitación
- Piscina climatizada
- Pistas de tenis
- Canoas
- Pesca
- Mountain-bike
- Student café
- Salón para ver la televisión
- Campo de fútbol

