

# CAMPAMENTOS DE INGLÉS

# DAY CAMP 2022

## DATES & PRICES



**English Summer** s.a.  
Camps since 1980

# SUMMER WEEKS 2022

## MODALIDAD DAY CAMP - DE 10H A 20H (SIN ALOJAMIENTO).

JUNIO							JULIO							AGOSTO							SEPTIEMBRE																									
WEEK 1			WEEK 2			WEEK 3			WEEK 4			WEEK 5			WEEK 6			WEEK 7			WEEK 8			WEEK 9			WEEK 10			WEEK 11																
25	26	27	28	29	30	01	02	03	04	05	06	07	08	09	10	11	12	13	14	15	16	17	18	19	20	21	22	23	24	25	26	27	28	29	30	31	01	02	03	04	05	06	07	08	09	10

VALLCLARA

Inglés + Multiactividad  
De 5 a 14 años - 560€

Inglés + Multiactividad  
De 5 a 14 años - 280€

Inglés + Multiactividad  
De 5 a 14 años - 560€

POBLET

Inglés + Multiactividad  
De 6 a 15 años - 560€

Horsriding Camp  
De 8 a 15 años - Supl. +160€

Inglés + Multiactividad  
De 6 a 15 años - 280€

Inglés + Multiactividad  
De 6 a 15 años - 280€

Dance Camp  
De 8 a 15 años - Supl. +65€

Dance Camp  
De 8 a 15 años - Supl. +65€

TAMARIT

Inglés + Multiactividad  
De 5 a 14 años - 730€

Inglés + Multiactividad  
De 5 a 14 años - 365€

Inglés + Multiactividad  
De 5 a 14 años - 365€

Inglés + Multiactividad  
De 5 a 14 años - 365€

Inglés + Multiactividad  
De 5 a 14 años - 730€

Inglés + Multiactividad  
De 5 a 14 años - 730€

Inglés + Multiactividad  
De 5 a 14 años - 365€

English Alive Camp  
De 5 a 14 años - 365€

PRADES

Inglés + Multiactividad  
De 10 a 16 años - 560€

Inglés + Multiactividad  
De 6 a 15 años - 280€

Inglés + Multiactividad  
De 6 a 15 años - 280€

Inglés + Multiactividad  
De 6 a 15 años - 280€

Inglés + Multiactividad  
De 6 a 15 años - 280€

Inglés + Multiactividad  
De 6 a 15 años - 280€

Inglés + Multiactividad  
De 6 a 15 años - 280€

Inglés + Multiactividad  
De 6 a 15 años - 280€

Inglés + Multiactividad  
De 6 a 15 años - 280€

Tech Camp  
De 8 a 15 años - Supl. +145€

# SUMMER CAMPS IN VALLCLARA

	SEMANA	FECHA INICIO	FECHA FIN	DÍAS	TIPO DE CAMPAMENTO	EDADES	PRECIO
JUN	Week 1 & 2	26/06/22	10/07/22	15	Day Camp Inglés + Multiactividad hasta las 20h	De 5 a 14	560€
JULIO	Week 3 & 4	10/07/22	24/07/22	15	Day Camp Inglés + Multiactividad hasta las 20h	De 5 a 14	560€
	Week 5	24/07/22	31/07/22	8	Day Camp Inglés + Multiactividad hasta las 20h	De 5 a 14	280€
AGO	Week 7 & 8	07/08/22	21/08/22	15	Day Camp Inglés + Multiactividad hasta las 20h	De 5 a 14	560€

**CHECK-IN: de 16.30h a 18h**  
**CHECK-OUT: a las 12h**

- Campamento con programación de 15 días.
  - Campamento por semanas de domingo a domingo.
- Asignación de monitores según distribución semanal de habitaciones.



JUNIO						
	01	02	03	04	05	
	06	07	08	09	10	11
	13	14	15	16	17	18
	20	21	22	23	24	25
<b>WEEK 1</b>	27	28	29	30		

JULIO						
				01	02	03
<b>WEEK 2</b>	04	05	06	07	08	09
<b>WEEK 3</b>	11	12	13	14	15	16
<b>WEEK 4</b>	18	19	20	21	22	23
<b>WEEK 5</b>	25	26	27	28	29	30
						31

AGOSTO						
<b>WEEK 6</b>	01	02	03	04	05	06
<b>WEEK 7</b>	08	09	10	11	12	13
<b>WEEK 8</b>	15	16	17	18	19	20
<b>WEEK 9</b>	22	23	24	25	26	27
<b>WEEK 10</b>	29	30	31			

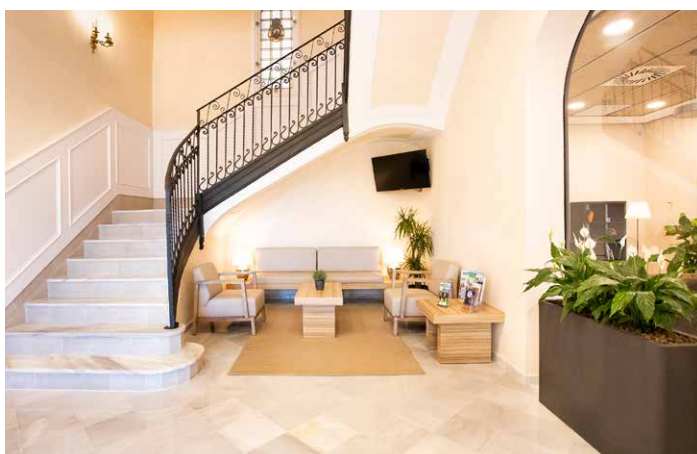
# SUMMER CAMPS IN POBLET

SEMANA	FECHA INICIO	FECHA FIN	DÍAS	TIPO DE CAMPAMENTO	EDADES	PRECIO
Week 2 & 3	03/07/22	17/07/22	15	Day Camp Inglés + Multiactividad hasta las 20h	De 6 a 15	560€
				Day Camp Inglés + Horseriding Camp	De 8 a 15	Supl. +160€
Week 4	17/07/22	24/07/22	8	Day Camp Inglés + Multiactividad hasta las 20h	De 6 a 15	280€
				Day Camp Inglés + Horseriding Camp	De 8 a 15	Supl. +160€
				Day Camp Inglés + Dance Camp	De 8 a 15	Supl. +65€
Week 5	24/07/22	31/07/22	8	Day Camp Inglés + Multiactividad hasta las 20h	De 6 a 15	280€
				Day Camp Inglés + Dance Camp	De 8 a 15	Supl. +65€
Week 6	31/07/22	07/08/22	8	Day Camp Inglés + Multiactividad hasta las 20h	De 6 a 15	280€

JULIO

**CHECK-IN:** de 16.30h a 18h  
**CHECK-OUT:** a las 12h

- Campamento con programación de 15 días.
  - Campamento por semanas de domingo a domingo.
- Asignación de monitores según distribución semanal de habitaciones.



## JUNIO

	01	02	03	04	05
	06	07	08	09	10
	13	14	15	16	17
	20	21	22	23	24
<b>WEEK 1</b>	27	28	29	30	25

## JULIO

					01	02	03
<b>WEEK 2</b>	04	05	06	07	08	09	10
<b>WEEK 3</b>	11	12	13	14	15	16	17
<b>WEEK 4</b>	18	19	20	21	22	23	24
<b>WEEK 5</b>	25	26	27	28	29	30	31

## AGOSTO

<b>WEEK 6</b>	01	02	03	04	05	06	07
<b>WEEK 7</b>	08	09	10	11	12	13	14
<b>WEEK 8</b>	15	16	17	18	19	20	21
<b>WEEK 9</b>	22	23	24	25	26	27	28
<b>WEEK 10</b>	29	30	31				

# SUMMER CAMPS IN TAMARIT

	SEMANA	FECHA INICIO	FECHA FIN	DÍAS	TIPO DE CAMPAMENTO	EDADES	PRECIO
JUNIO	Week 1 & 2	26/06/22	10/07/22	15	Day Camp Inglés + Multiactividad hasta las 20h	De 5 a 14	730€
					Day Camp Inglés + Watersports Camp	De 10 a 14	Supl. +120€
JULIO	Week 3 & 4	10/07/22	24/07/22	15	Day Camp Inglés + Multiactividad hasta las 20h	De 5 a 14	730€
					Day Camp Inglés + Watersports Camp	De 10 a 14	Supl. +120€
					Day Camp Inglés + Chef Camp	De 8 a 14	Supl. +115€
	Week 5	24/07/22	31/07/22	8	Day Camp Inglés + Multiactividad hasta las 20h	De 5 a 14	365€
					Day Camp Inglés + Watersports Camp	De 10 a 14	Supl. +120€
					Day Camp Inglés + Chef Camp	De 8 a 14	Supl. +115€
AGOSTO	Week 6	31/07/22	07/08/22	8	Day Camp Inglés + Multiactividad hasta las 20h	De 5 a 14	365€
					Day Camp Inglés + Watersports Camp	De 10 a 14	Supl. +120€
					Day Camp Inglés + Chef Camp	De 8 a 14	Supl. +115€
	Week 7 & 8	07/08/22	21/08/22	15	Day Camp Inglés + Multiactividad hasta las 20h	De 5 a 14	730€
					Day Camp Inglés + Watersports Camp	De 10 a 14	Supl. +120€
	Week 7	07/08/22	14/08/22	8	Day Camp Inglés + Multiactividad hasta las 20h	De 10 a 14	365€
	Week 8 & 9	14/08/22	28/08/22	15	Day Camp Inglés + Multiactividad hasta las 20h	De 5 a 14	730€
	Week 9	21/08/22	28/08/22	8	Day Camp Inglés + Multiactividad hasta las 20h	De 10 a 14	365€
	Week 10	28/08/22	04/09/22	8	Day Camp English Alive (sin clases) hasta las 20h	De 5 a 14	365€
SEPT	Week 11	04/09/22	10/09/22*	7	Day Camp English Alive (sin clases) hasta las 20h	De 5 a 14	365€

**CHECK-IN: de 16.30h a 18h**  
**CHECK-OUT: a las 12h**

Campamento con programación de 15 días.

Campamento por semanas de domingo a domingo.

\* (Excepto la salida del último turno el sábado 10/09).

Asignación de monitores según distribución semanal de habitaciones.



JUNIO							
			01	02	03	04	05
	06	07	08	09	10	11	12
	13	14	15	16	17	18	19
	20	21	22	23	24	25	26
<b>WEEK 1</b>	27	28	29	30			

JULIO							
					01	02	03
<b>WEEK 2</b>	04	05	06	07	08	09	10
<b>WEEK 3</b>	11	12	13	14	15	16	17
<b>WEEK 4</b>	18	19	20	21	22	23	24
<b>WEEK 5</b>	25	26	27	28	29	30	31

AGOSTO							
<b>WEEK 6</b>	01	02	03	04	05	06	07
<b>WEEK 7</b>	08	09	10	11	12	13	14
<b>WEEK 8</b>	15	16	17	18	19	20	21
<b>WEEK 9</b>	22	23	24	25	26	27	28
<b>WEEK 10</b>	29	30	31				

SEPTIEMBRE								
					01	02	03	04
<b>WEEK 11</b>	05	06	07	08	09	10	11	
	12	13	14	15	16	17	18	
	19	20	21	22	23	24	25	
	26	27	28	29	30			

# SUMMER CAMPS IN PRADES

	SEMANA	FECHA INICIO	FECHA FIN	DÍAS	TIPO DE CAMPAMENTO	EDADES	PRECIO
JUN	Week 1 & 2	26/06/22	10/07/22	15	Day Camp Inglés + Multiactividad hasta las 20h	De 10 a 16	560€
	Week 3 & 4	10/07/22	24/07/22	15	Day Camp Inglés + Multiactividad hasta las 20h	De 6 a 15	560€
JULIO	Week 3	10/07/22	17/07/22	8	Day Camp Inglés + Multiactividad hasta las 20h	De 6 a 15	280€
	Week 4	17/07/22	24/07/22	8	Day Camp Inglés + Multiactividad hasta las 20h	De 6 a 15	280€
					Day Camp Inglés + Tech Camp	De 8 a 15	Supl. +145€
	Week 5	24/07/22	31/07/22	8	Day Camp Inglés + Multiactividad hasta las 20h	De 6 a 15	280€
	Week 6	31/07/22	07/08/22	8	Day Camp Inglés + Multiactividad hasta las 20h	De 6 a 15	280€

**CHECK-IN: de 16.30h a 18h**  
**CHECK-OUT: a las 12h**

- Campamento con programación de 15 días.
  - Campamento por semanas de domingo a domingo.
- Asignación de monitores según distribución semanal de habitaciones.



## JUNIO

	01	02	03	04	05
	06	07	08	09	10
	13	14	15	16	17
	20	21	22	23	24
<b>WEEK 1</b>	27	28	29	30	26

## JULIO

				01	02	03
<b>WEEK 2</b>	04	05	06	07	08	10
<b>WEEK 3</b>	11	12	13	14	15	17
<b>WEEK 4</b>	18	19	20	21	22	24
<b>WEEK 5</b>	25	26	27	28	29	31

## AGOSTO

<b>WEEK 6</b>	01	02	03	04	05	06	07
<b>WEEK 7</b>	08	09	10	11	12	13	14
<b>WEEK 8</b>	15	16	17	18	19	20	21
<b>WEEK 9</b>	22	23	24	25	26	27	28
<b>WEEK 10</b>	29	30	31				

# ¡Disfruta del campamento y duerme en casa!

Este programa está indicado para los alumnos/as que residan cerca de nuestros centros. Los alumnos asisten a las clases de inglés y participan en las actividades de ocio y deporte hasta las 20h, sin necesidad de alojamiento.

- Durante el fin de semana NO hay clases de inglés. En su lugar se realizan actividades deportivas, excursiones, etc. El domingo por la mañana se asiste voluntariamente a misa y por la tarde se realizan actividades lúdicas.
- La excursión a PortAventura World y otras actividades opcionales NO está incluida en el precio del curso.
- El último día de campamento no habrá clases lectivas de inglés, se harán actividades.

## Comidas

Los alumnos/as tienen incluida una pieza de fruta a media mañana, la comida y la merienda. El primer día del curso se entregará una copia del menú que tendrán durante su estancia para que puedan combinarlo con la cena de casa.

## Ropa y utensilios personales

Los alumnos/as externos/as dispondrán de un espacio para dejar sus pertenencias durante la permanencia en el centro: toalla, chanclas, gorra, crema solar, gel de baño, champú, etc. Recomendamos que cada día traigan una muda de ropa de recambio.

## Relación con el/la monitor/a

Los padres / madres / tutores siempre deberán avisar al monitor/a de sus hijos cuando lleguen y cuando se vayan del campamento o bien, a algún miembro del equipo directivo. En caso de que un día el alumno/a no pueda asistir a la escuela por algún motivo, siempre han de avisar a su monitor/a por motivos de seguridad y organización. En caso de que el alumno/a se este medicando, deberá traer la medicación para tenerla en enfermería y hacerlo constar en la ficha médica. En caso de que se necesite cualquier cosa especial (disfraces, camiseta del campamento, camiseta de equipo u otros), su monitor/a les informará el día anterior para que lo puedan traer la mañana siguiente.

### SERVICIOS EXTRA

- \* **Cena y fiesta** para aquellos alumnos/as que quieran asistir, podrán hacerlo comunicándolo el día anterior al monitor/a y con un coste adicional de 15€.
- \* **Servicio de acogida** a partir de las 8h, por 5€/día con el desayuno incluido.

## El precio de los campamentos incluye:

- Matrícula, tramitación y reserva.
- Comidas incluidas: fruta media mañana, la comida, y la merienda.
- Clases de idiomas según horario y calendario indicado; material didáctico - utilización de libros y material escolar por cada nivel -, y carpeta de English Summer.
- Utilización de instalaciones deportivas durante el curso.
- Actividades deportivas, recreativas, cooperativas y talleres.
- Seguro de Responsabilidad Civil y de Accidentes.
- Supervisión y tutoría realizada por monitores/as.
- Informe académico del profesor y certificado de asistencia(excepto el programa sin clases).
- Informe pedagógico del monitor/a (convivencia, orden, salud, etc.).
- Medalla de participación y diplomas según resultados.
- Foto de recuerdo del turno.
- Camiseta del campamento y camiseta del equipo deportivo.
- El IVA está incluido en todos los cursos.

### No incluye:

- Gastos personales (bar, tienda...).
- Excursiones y actividades opcionales.
- Servicios de traslados (aeropuerto, taxi, bus, tren, etc.).
- Medicamentos con receta o particulares.

### Cancelaciones:

Se podrá solicitar un seguro opcional de cancelacion (consultar condiciones de contratación). En caso de cancelación, deberá notificarlo por escrito enviando un correo electrónico a

reservas@englishsummer.com indicando el nombre del Participante. Según Condiciones Generales de Inscripción, el Participante tendrá derecho a la devolución de las cantidades abonadas menos 100€ por gastos de gestión (excepto si se contrata el seguro de cancelación), más un cargo consistente en: 25% del precio del Programa si la cancelación se produce entre 14 y 16 días antes de la fecha de inicio del Programa (excepto al Programa PAW Camp que será por el importe total), i 100% del precio del Programa si la cancelacion se produce dentro de los 5 días anteriores a la fecha de inicio del Programa.

En caso de no presentación del Participante a la fecha prevista de inicio del Programa, los gastos serán del 100% del precio del Programa. El Participante no tendrá derecho a ningun reembolso cuando una vez iniciado el Programa, lo abandone por voluntad propia, de sus padres o de sus representantes legales, o bien por motivos de expulsión del Programa.

## ¿Cómo reservar?



### ONLINE

Entra en [www.englishsummer.com](http://www.englishsummer.com) y reserva tu plaza.



### EMAIL

Envíanos por email la hoja de solicitud debidamente rellena y firmada a [reservas@englishsummer.com](mailto:reservas@englishsummer.com)



### TELÉFONO

Llámanos al 677 15 30 45 y haremos el proceso de reserva por teléfono.



### WHATSAPP

Escribenos al 677 15 30 45 y te responderemos lo antes posible con el enlace del curso para realizar la reserva.

## ¿Cómo pagar?

### 20%

#### PAGO DE LA RESERVA Y EL RESTO 30 DÍAS ANTES DEL INICIO DEL CURSO

Paga ahora el 20% del precio del curso y te guardamos la plaza.



#### PAGO FRACCIONADO CON DESCUENTO. ¡TE LO PONEMOS MÁS FÁCIL!

El pago se realiza mediante 5 recibos domiciliarios empezando el 1 marzo hasta el 1 julio 2022.

### 100%

#### PAGO DE LA TOTALIDAD DEL CURSO

Con un descuento del 10% antes del 1 marzo del 2022.

## Métodos de pago



### TARJETA DE CRÉDITO O DÉBITO

Directamente en la web.



### DOMICILIACIÓN BANCARIA

Rellenando los datos en el proceso de reserva.



### BIZUM

¡Ya puedes pagar tu campamento a través de Bizum! Añade nuestro contacto: 677 15 30 45.



### TRANSFERENCIA BANCARIA

Cta. ES70 0182 1238 6700 1150 2348

## ¿Cómo ahorrar?

### -10%

#### DESCUENTO POR PAGO ANTICIPADO AL CONTADO

10% de descuento si se paga la totalidad del curso antes del 1 de marzo de 2022.

### -7%

#### FAMILIAS NUMEROSAS

**3 hijos matriculados:** 7% de descuento a cada hijo  
**4 hijos matriculados:** 7% de descuento a cada hijo + 1 gratis

### -6%

#### PAGO FRACCIONADO CON 5 CUOTAS Y AHORRA DINERO

Paga cómodamente en **5 cuotas** empezando el 1 de marzo al 1 de julio del 2022.

**Queda reservado el derecho de admisión. Los descuentos no son acumulables.**

## CONDICIONES GENERALES (EXTRACTO) DE CAMPAMENTOS DE VERANO

- **Vinculación.** El Folleto informativo se compone de catálogo y un anexo de precios. Los Programas ofertados en este Folleto se encuentran sujetos a lo estipulado en las Condiciones Generales de los Programas de English Summer S.A. para el año 2022. Estas Condiciones quedan incorporadas en la solicitud de inscripción a cualquiera de los Programas ofertados en el Folleto, y en su caso, en la inscripción online desde nuestra página web [www.englishsummer.com](http://www.englishsummer.com), y en aquellas promociones complementarias que se incorporen a la oferta de Programas para 2022. El presente documento contiene un extracto de las Condiciones Generales que deberán ser aceptadas en el proceso de inscripción.

- **Modificaciones.** En caso de que deban introducirse modificaciones en los Programas ofertados, éstos podrán incorporarse siempre que dichos cambios se comuniquen por escrito al Participante antes de la fecha de celebración del contrato.

- **Responsabilidad.** La entidad responsable de la oferta de los Programas es English Summer S.A. con domicilio en Tamarit, Camí del Castell de Tamarit s/n, 43008 Tarragona, con CIF A43091388. Email: [info@englishsummer.com](mailto:info@englishsummer.com).

- **Inscripción.** La solicitud de una inscripción en cualquiera de los Programas ofertados por English Summer S.A., bien personalmente, o bien a través de una tercera persona (delegado, agencia, familiar, amigo, etc), incluso online, no implica la aceptación a priori de la matrícula. Las reservas de plaza se entenderán como preinscripciones en espera de la confirmación definitiva. Para que un Participante quede definitivamente matriculado, es necesario que se cumplan tres condiciones: (1) Haber cumplimentado y firmado la hoja de inscripción donde figuran las Condiciones Generales de matrícula, o bien haber aceptado las mismas en la inscripción online, (2) haber pagado el importe de la reserva, o solicitado la domiciliación bancaria, y (3) haber recibido una correo electrónico

con la aceptación de matrícula por parte de English Summer S.A. donde se confirma la plaza. La respuesta online automática sólo es una confirmación del trámite de reserva. No es la matrícula definitiva. En el Folleto se indican las distintas formas de pago de la matrícula. Los importes entregados a cuenta en concepto de reserva ya incluyen los gastos iniciales de tramitación. Estos importes se descontarán del precio total del Programa.

- **Viabilidad.** Todos los Programas ofertados quedarán condicionados a disponer de un número mínimo de quince (15) personas requerido para la efectiva realización de estos. El máximo de plazas ofertadas quedará condicionado a la disponibilidad en cada uno de los Programas. Éstas serán confirmadas individualmente.

- **Condiciones de cancelación.** Se detallan incorporadas en el proceso de reserva (en la hoja de solicitud de inscripción o bien en la web).



**English Summer** s.a.  
Camps since 1980



677 1530 45

[reservas@englishsummer.com](mailto:reservas@englishsummer.com) [www.englishsummer.com](http://www.englishsummer.com)

Finca Tamarit - Camí Castell de Tamarit s/n.  
43008. Tamarit (Tarragona)